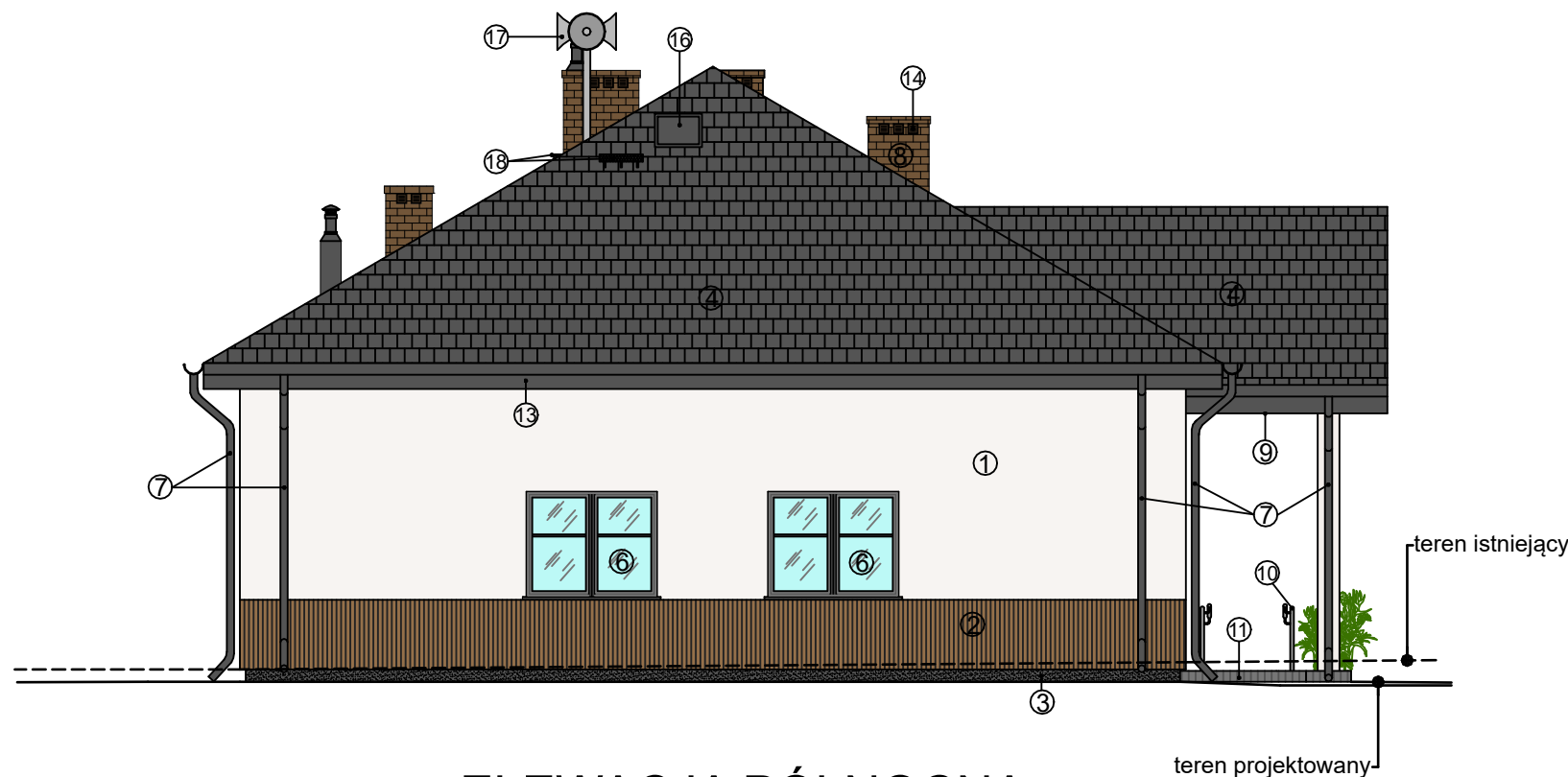


ELEWACJA POŁUDNIOWA
SKALA 1:100



ELEWACJA PÓŁNOCNA
SKALA 1:100

LEGENDA

- | | | | |
|--|--|--|--|
| ① Tynk silikatowo-silikonowy
kolor: kremowy (S 0505-G90Y) | | ①⑦ Syrena alarmowa
wg P.T. elektrycznego | |
| ② Tynk mineralny dekoracyjny o fakturze drewna
kolor: dąb (S 4030-Y30R) | | ①⑧ Ławy kominiarskie
kolor: antracyt (S 7005-Y20R) | |
| ③ Tynk silikonowy typu baranek
kolor: antracyt (S 7005-Y20R) | | ①⑨ Jętka ozdobna szczytowa
kolor: dąb (S 4030-Y30R) | |
| ④ Blachodachówka
kolor: antracyt (S 7005-Y20R) | | | |
| ⑤ Stolarka drzwiowa zewnętrzna z przeszkleniami i elementami dekoracyjnymi
kolor: dąb (S 4030-Y30R)
kolor el. dekor.: antracyt (S 7005-Y20R) | | | |
| ⑥ Stolarka okienna
kolor: antracyt (S 7005-Y20R) | | | |
| ⑦ Rura spustowa i rynna dachowa
kolor: antracyt (S 7005-Y20R) | | | |
| ⑧ Cegła klinkierowa, kominy
kolor: brąz (S 7020-Y30R) | | | |
| ⑨ Podbitka drewniana
kolor: dąb (S 4030-Y30R) | | | |
| ⑩ Balustrada z poręczą ze stali nierdzewnej
kolor: jasny szary (S 2005-R80B) | | | |
| ⑪ Kostka betonowa
kolor: szary (S 4005-R80B) | | | |
| ⑫ Brama wjazdowa, przemysłowa
kolor: antracyt (S 7005-Y20R) | | | |
| ⑬ Obróbka blacharska
kolor: antracyt (S 7005-Y20R) | | | |
| ⑭ Kratka wentylacyjna
kolor: brąz (S 7020-Y30R) | | | |
| ⑮ Panele fotowoltaiczne
wg P.T. elektrycznego | | | |
| ⑯ Wylaz na dach
kolor: antracyt (S 7005-Y20R) | | | |

architekci & budownictwo od 1997

JEDNOSTKA PROJEKTOWA:

USŁUGI WYKONAWCZO-PROJEKTOWE
ADAM KŁOSKOWSKI

biuro: 15-082 Białystok, ul. Świętojańska 12A, lok.01
tel. 609 576 067 email: oib.kloskowski@wp.pl

NAZWA INWESTYCJI:

Projekt budynku remizy OSP w miejscowości
Łętownica z rozbiórką budynku po byłej szkole
podstawowej wraz z zagospodarowaniem terenu
przy projektowanym budynku

LOKALIZACJA:

Łętownica, gmina Szumowo
dz. nr geod. 363

INWESTOR

Gmina Szumowo, ul. 1 Maja 50,
18-305 Szumowo

STADIUM: PROJEKT TECHNICZNY

NAZWA RYSUNKU:

Elewacja południowa i północna

BRANŻA: ARCHITEKTURA

PROJEKTANT:

mgr inż. arch.
Agnieszka Małgorzata Mońko
nr upr.: Bł-PdOKK/26/2004

SPRAWDZAJĄCY:

mgr inż. arch.
Jarosław Wołosiewicz
nr upr.: Bł/28/97

WSPÓŁPRACA:

mgr inż. Adam Kłoskowski

mgr inż. arch.
Aleksandra Bajerska-Żałoba

DATA
05.01.2023

SKALA
1:100

NR RYS.
A10